

Allegato alla Relazione paesaggistica semplificata (Allegato D D.Lgs 68/2017) relativo alla Tavola 4 e Tavola 6 sulla disposizione di Pannelli informativi nell'ambito del Progetto LIFE14 NAT/IT/000938 LIFE Risorgive

Nell'ambito della realizzazione del progetto LIFE14 NAT/IT/000938 LIFE Risorgive è prevista complessivamente l'installazione di 10 pannelli informativi che rappresentino le caratteristiche dell'intervento ed i promotori dell'iniziativa che viene svolta specificatamente con il contributo della CE.

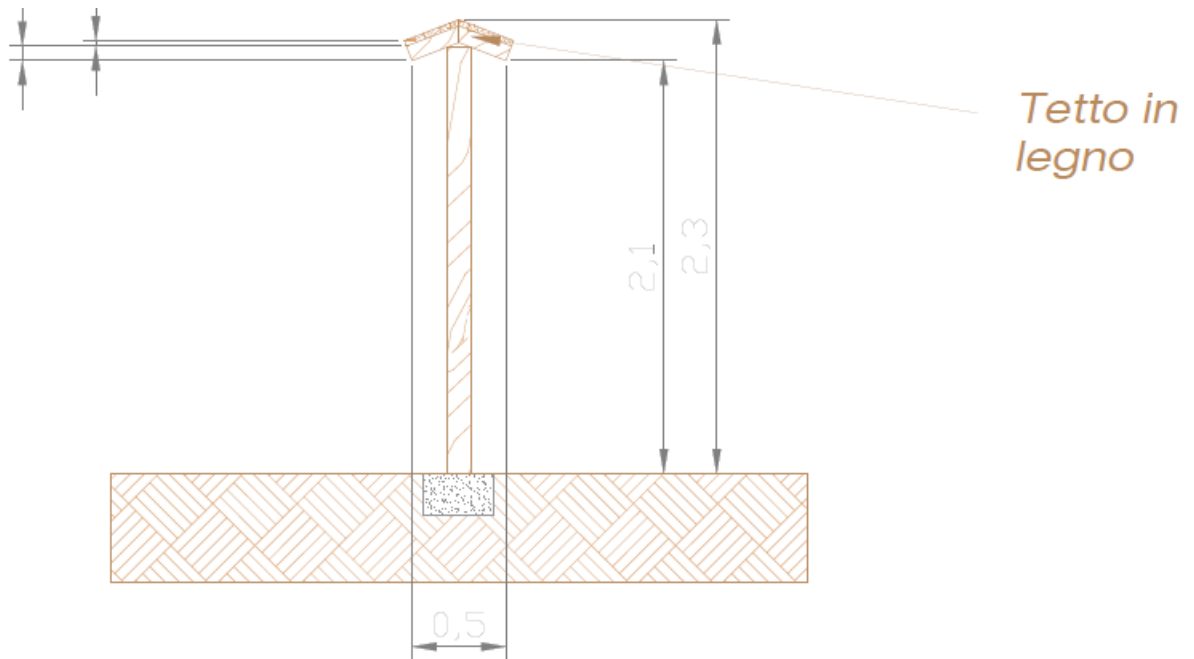
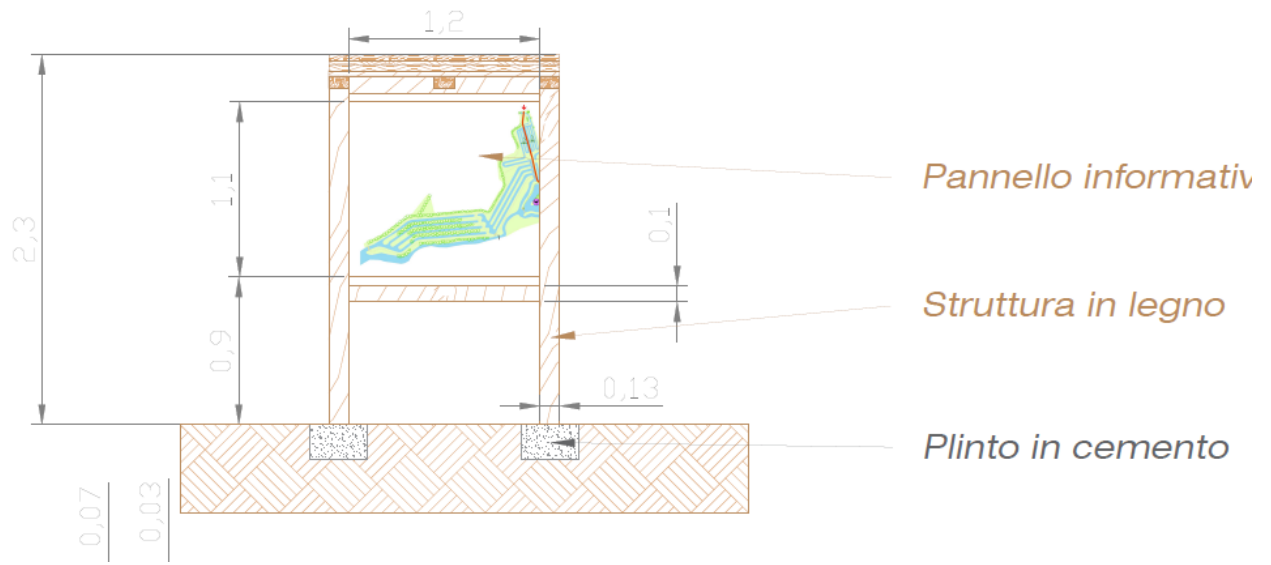
L'allegato individua 2 pannelli relativi alla Tavola 4 e 6 di seguito descritti.

Caratteristiche del pannello informativo

I notice board saranno costituiti da pannelli descrittivi del progetto che saranno posizionati in punti strategici accessibili al pubblico. Si prevede l'allestimento di pannelli semplici per fornire informazioni base sul progetto e sulla localizzazione degli interventi. Tali pannelli avranno dimensione pari a circa 1,00 x 1,20 m e saranno realizzati su materiali idonei allo stazionamento all'aperto. Complessivamente si prevede la realizzazione di n. 10 pannelli che saranno posti in opera con una struttura in legno.

Avranno come target audience la cittadinanza locale e i visitatori e saranno realizzati allo scopo di informare i cittadini sull'esistenza del progetto, sui principali obiettivi e attività e sui recapiti per ottenere ulteriori informazioni, sulla localizzazione degli interventi.

In tutti i pannelli saranno riportati il logo del programma LIFE e i riferimenti al co-finanziamento comunitario



Posizionamento dei pannelli

Tavola 4: Roggia Rozzolo

Dettaglio teste di risorgiva 1:250

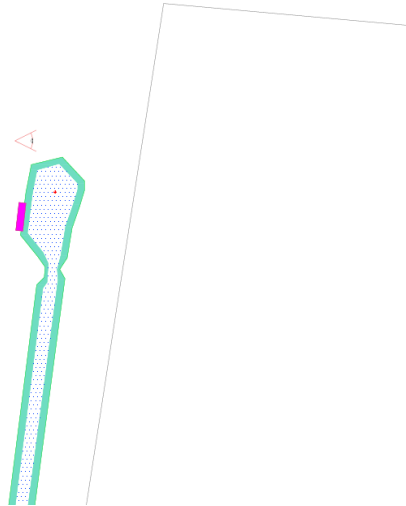


Tavola 6:Tergola Nord

